



ДОБРО ПОЖАЛОВАТЬ НА ЭГЕЙСКОЕ ПОБЕРЕЖЬЕ»

Наиболее приятным способом познакомиться с замечательным отелем, расположенным в уединенном заливе Ялыкавак с лазурным оттенком перешейка, где теряются последние лучи заходящего солнца, является наслаждение ароматом цветов, которыми благоухает золотистый закат солнца.

Уникальное благоухание произрастающих в Бодруме цитрусовых, бергамота, бугенвиллия, являющихся лучшим живым украшением белоснежных стен, и умиротворяющий аромат моря наполняют вашу душу радостью и счастьем. Это всего лишь начало благоприятных мгновений, которые заставят вас забыть о времени.

Закройте глаза и представляя себе звук волн, позвольте неповторимому вдыхаемому вами аромату наполнить всю вашу душу.

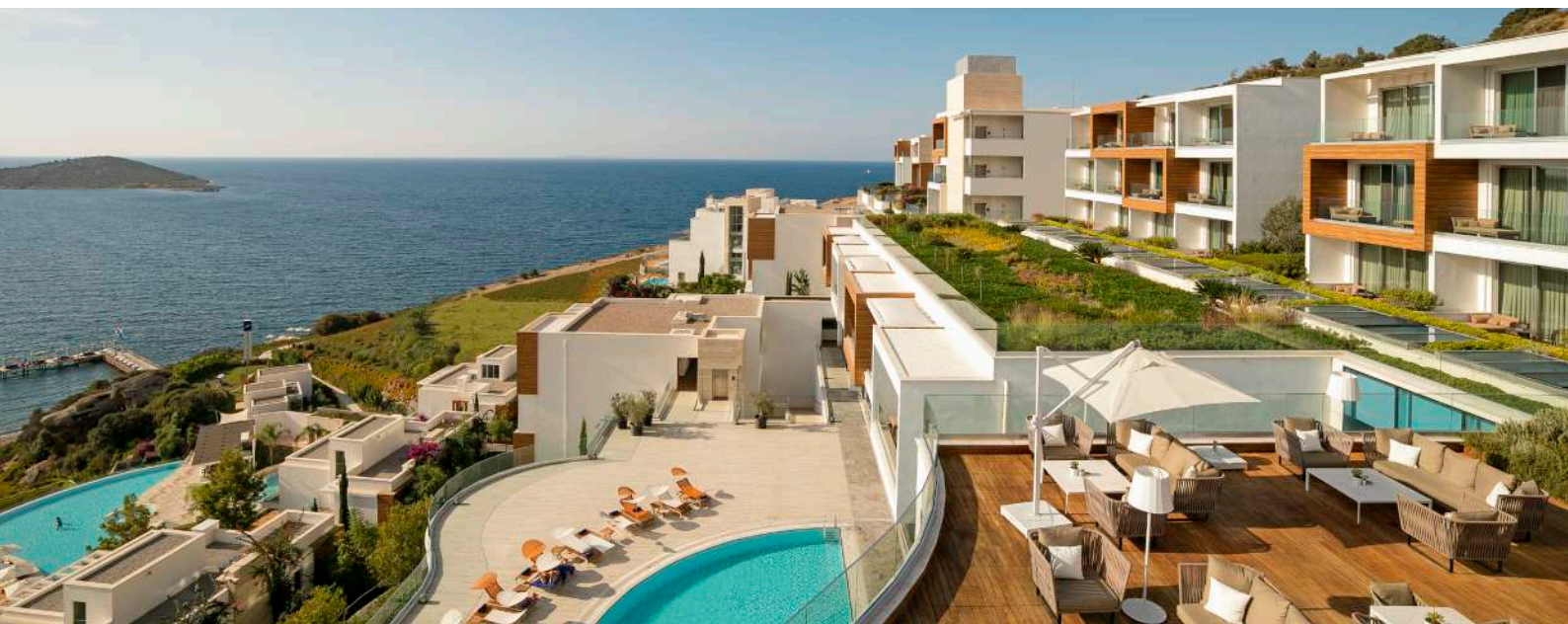
ОСОБЕННОСТИ ОТЕЛЯ

Название отеля	«Sirene Luxury Hotel Bodrum»
Категория	5 звезд
Концепция	Завтрак в номере или полный пансион с обслуживанием по A'la Carte
Адрес	Квартал Гериш, улица Эрдемли №:80-А, почт.индекс: 48990
Телефон	+90 252 311 25 25
Факс	+90 252 388 70 18
Веб-сайт	www.sirene.com.tr
Эл.почта	bodrum@sirene.com.tr
Площадь территории	68000 м²
Количество номеров	98 номеров + 13 вилл
Количество этажей	7
Количество лифтов	8
Домашние животные	Не допускаются
Интернет	Бесплатный интернет доступен на всей территории отеля
Иностранные языки	Турецкий, английский, немецкий, русский
Море	Мелкогалечный, песчаный ровный пляж протяженностью 100 м
Пирс	2 пирса - 400 м² и 300 м²
Главный бассейн	Глубина 140 м
Бескрайний бассейн	Глубина 140 м
Крытый бассейн	Глубина 140 м- 170 м *Все бассейны с пресной водой
Транспорт	24 часа в сутки доступны такси и индивидуальный трансфер
Открытие отеля	2016 год
Действующие кредитные карты	Действующие кредитные карты
Ближайшая больница	14 км

Расположенный в уединенной бухте в Ялыкавак, новом излюбленном месте полуострова Бодрум, отель "Sirene Luxury Hotel Bodrum" находится в 5 км от пристани Ялыкавак, в 5 км от Гюмюшлюк, в 30 км от центра города Бодрум и в 50 км от аэропорта Бодрума.

Вместе с изумительным видом на Ялыкавак и место, где теряются последние лучи заходящего солнца, отель предлагает отдых в Бодруме, который вам даже не снился.

В зависимости от сезона и текущих погодных условий, места и время проведения мероприятий в рамках концепции могут варьироваться. В случае необходимости руководство отеля "Sirene Luxury Hotel Bodrum" оставляет за собой право вносить изменения.



КОНЦЕПЦИЯ ПИТАНИЯ И НАПИТКОВ 2022

НОМЕР С ЗАВТРАКОМ

Завтрак (поздний завтрак) + чай, кофе и фруктовые соки на завтрак включены в стоимость проживания.

Завтрак

Ресторан «Zero Kilometer» (в главном здании)
08.00 - 10.30

Поздний завтрак

Ресторан «Zero Kilometer» (в главном здании)
10.30 - 12.30



НОМЕРА И ЛЮКСЫ

Всего в отеле имеется 98 номеров и 13 вилл.

Все номера имеют большую площадь, чем стандартные гостиничные номера, и почти все они отличаются великолепной архитектурой и имеют вид на море. Для того, чтобы гости смогли более комфортно наслаждаться великолепным панорамным видом в привилегированном месте расположения отеля, все балконы номеров превосходят по размерам стандарты и спроектированы таким образом, чтобы благодаря застекленным балконам открывался изумительный панорамный вид. Все номера спроектированы с использованием высококачественных материалов и средств, которые превосходят все ожидания в плане роскоши, таких как LED телевизоры с большим экраном, просторная современная ванная комната со стеклянными стенами из природного мрамора и массивный письменный стол.

НОМЕР «DELUXE» С ВИДОМ НА САД И ПЛОЩАДЬЮ 70 М²

- Вид на сад
- Одна большая двуспальная кровать или одноместная спальня с двумя отдельными кроватями
- Просторная ванная комната, отдельная душевая-раковина-туалет
- Собственный просторный балкон
- Элитные преимущества

НОМЕР «DELUXE» С БОКОВЫМ ВИДОМ НА МОРЕ И ПЛОЩАДЬЮ 70 М²

- Частичный вид на море
- Одна большая двуспальная кровать или одноместная спальня с двумя отдельными кроватями
- Просторная ванная комната, отдельная душевая-раковина-туалет
- Собственный просторный балкон
- Элитные преимущества

НОМЕР «DELUXE» С ВИДОМ НА МОРЕ

- Вид на море
- Одна большая двуспальная кровать или одноместная спальня с двумя отдельными кроватями
- Просторная ванная комната, отдельная душевая-раковина-туалет
- Собственный просторный балкон
- Элитные преимущества

ЛЮКС С ОДНОЙ СПАЛЬНОЙ, 140 М²

- Вид на море
- Одна большая двуспальная кровать или одноместная спальня с двумя отдельными кроватями
- Гостиная
- Во всех комнатах имеется просторная ванная, отдельная душевая-раковина-туалет
- Собственный просторный балкон
- Элитные преимущества

СЕМЕЙНЫЙ ЛЮКС 90 М² / 120 М²

- Вид на море
- Одна большая двуспальная кровать или одноместная спальня с двумя отдельными кроватями
- Одна или две просторные ваннны комнаты, отдельная душевая-раковина-туалет
- Собственный просторный балкон
- Элитные преимущества



НОМЕРА И ЛЮКСЫ

СЕМЕЙНЫЙ EXECUTIVE SUIT С БОКОВЫМ ВИДОМ НА МОРЕ 140м²

- С частичным видом на море
- Спальня с одной большой двуспальной кроватью и двумя односпальными кроватями
- Две большие ванные комнаты, отдельная душевая-раковина-туалет
- Во всех комнатах отдельный большой балкон
- Привилегии класса люкс

ЛЮКС С ДВУМЯ СПАЛЬНЯМИ 200 м²

- С частичным видом на море
- Спальня с одной большой двуспальной кроватью и двумя односпальными кроватями
- Гостиная
- Две большие ванные комнаты, отдельная душевая-раковина-туалет
- Во всех комнатах отдельный большой балкон
- Привилегии класса люкс

ПРЕЗИДЕНТСКИЙ ЛЮКС 290м²

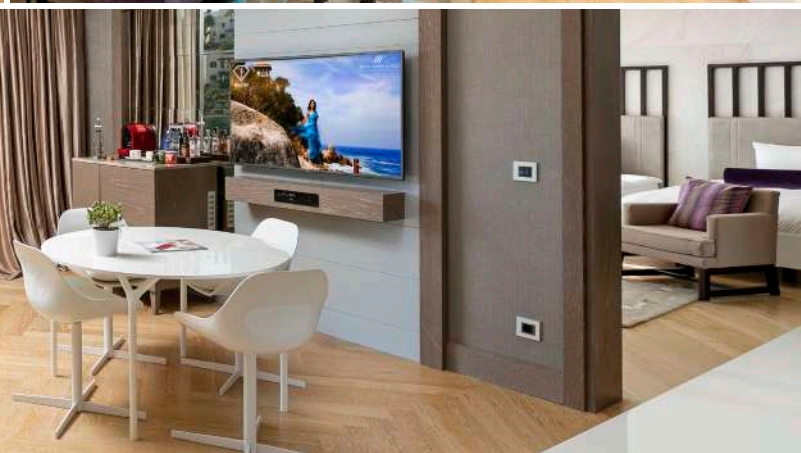
- С видом на море - двухэтажный люкс
- Спальня с одной большой двуспальной кроватью и двумя односпальными кроватями
- Две гостиные
- Две большие ванные комнаты, отдельная душевая-раковина-туалет
- Во всех комнатах отдельный большой балкон
- Кухня
- Привилегии класса люкс

СЕМЕЙНЫЙ EXECUTIVE SUIT С ВИДОМ НА МОРЕ 140м²

- С видом на море
- Спальня с одной большой двуспальной кроватью и двумя односпальными кроватями
- Две большие ванные комнаты, отдельная душевая-раковина-туалет
- Во всех комнатах отдельный большой балкон
- Привилегии класса люкс

EXECUTIVE SUIT С ДВУМЯ СПАЛЬНЯМИ 200м²

- С видом на море и высокий этаж
- Спальня с одной большой двуспальной кроватью и двумя односпальными кроватями
- Гостиная
- Две большие ванные комнаты, отдельная душевая-раковина-туалет
- Во всех комнатах отдельный большой балкон
- Привилегии класса люкс



ВИЛЛЫ

ПРЕДСТАВИТЕЛЬСКАЯ ВИЛЛА (С СОБСТВЕННЫМ БАССЕЙНОМ) 520м²

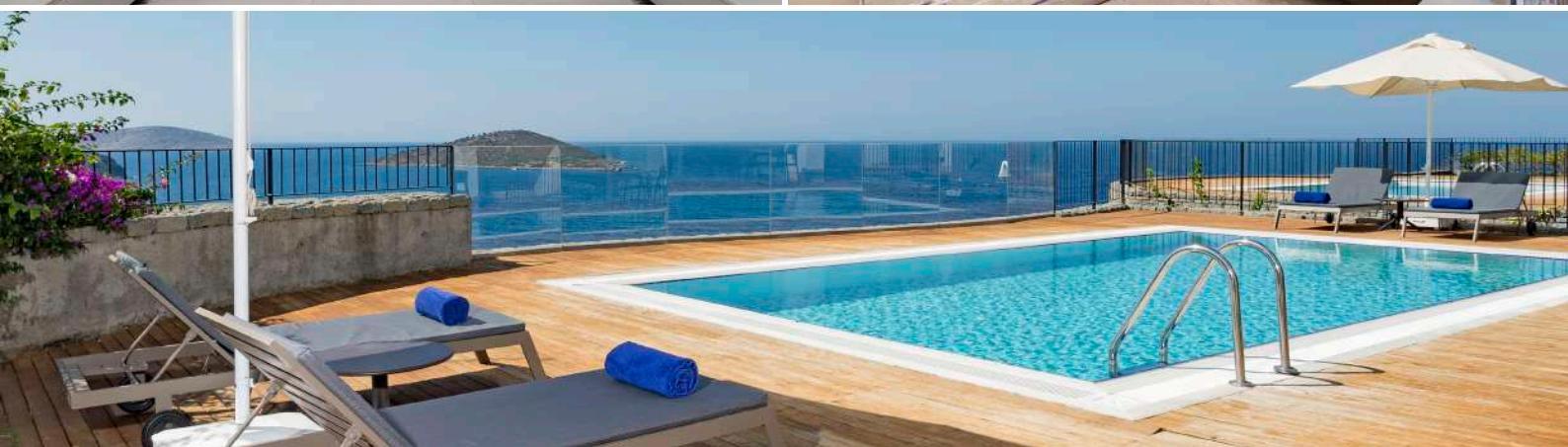
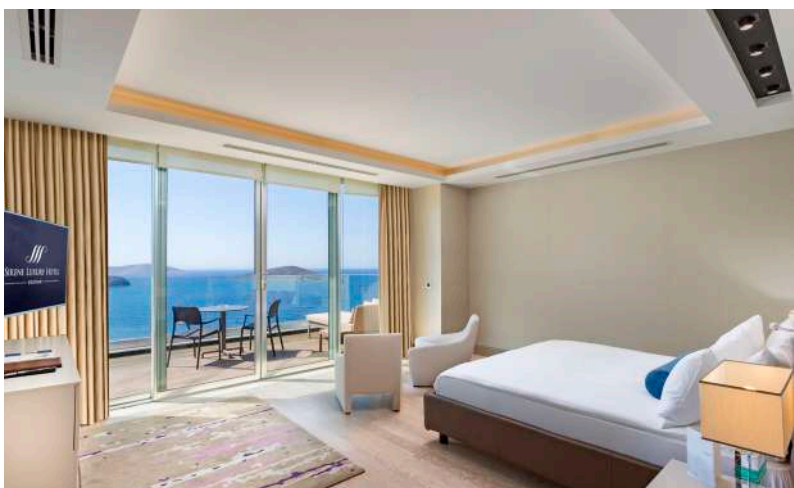
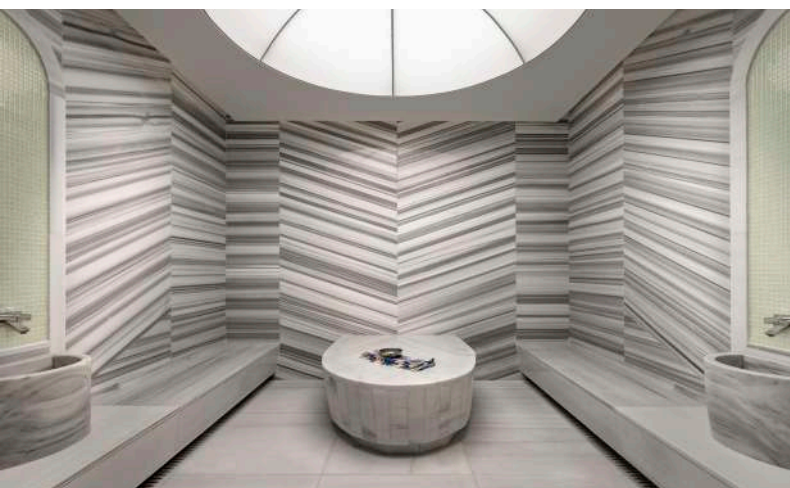
- Вид на море - привилегия трехэтажной виллы
- Четыре спальни с двуспальными кроватями
- Одна гостиная
- Во всех комнатах имеется ванная, отдельная душевая-раковина-туалет
- Собственный просторный балкон во всех комнатах
- Кухня
- Турецкая баня и сауна
- Комната отдыха
- Собственный бассейн (28 м²) и сад (195 м²)
- Комната для прислуги и отдельная душевая-раковина-туалет
- Элитные преимущества

ПРЕЗИДЕНТСКАЯ ВИЛЛА С СОБСТВЕННЫМ БАССЕЙНОМ И ПЛОЩАДЬЮ 900 м²

- Вид на море - Привилегия четырехэтажной виллы
- Пять просторных двухместных спален
- Гостиная
- Во всех комнатах имеется ванная, отдельная душевая-раковина-туалет
- Во всех комнатах просторный балкон
- Кухня
- Турецкая баня и сауна
- Собственный бассейн (50 м²) и сад (230 м²)
- Собственная парковка
- Лифт
- Комната для прислуги и отдельная душевая-раковина-туалет
- Элитные преимущества

КОРОЛЕВСКАЯ ВИЛЛА (С ЧАСТНЫМ БАССЕЙНОМ) 600м²

- Вид на море - привилегия трехэтажной виллы
- Три спальни с двуспальными кроватями и одноместная спальня с одной кроватью
- Гостиная
- Во всех комнатах имеется ванная, отдельная душевая-раковина-туалет
- Кухня
- Турецкая баня, сауна и тренажерный зал
- Собственный бассейн (50 м²) и сад (230 м²)
- Собственная парковка
- Лифт
- Комната для прислуги и отдельная душевая-раковина-туалет
- Элитные преимущества



РЕСТОРАН ВЭ БАРЛАР

Ресторан «Zero Kilometer»

Вы можете насладиться традиционным завтраком и поздним завтраком Эгейского региона, который в прохладное утро Бодрума сопровождается услугой «звонок-будильник», звучание которой напоминает шум волн.

- Завтрак : 08.00 - 10.30
- Поздний завтрак : 10.30 - 12.30

Пляжный бар «Mavi Cove Beach Bar» и Бистро

Вы можете насладиться заманчивыми коктейлями в "Mavi Cove", после которого вас будут ждать оживленные вечеринки в Ялыкавак. Благодаря креативным коктейлям, искусно приготовленным умелыми руками наших барменов, вам трудно будет покинуть "Mavi Cove" до самого рассвета.

- Бар : 10.30 - 00.30
- Бистро : 12.30 - 18.30

Ресторан «Beach Hill Kitchen»

Порадуйте себя в ресторане «Beach Hill Kitchen» изумительным вкусом дегустационного меню, состоящим из наших фирменных блюд, которые подаются на фоне очаровательного заката Ялыкавак. Ресторан предоставляет обслуживание во время обеда и ужина.

- A'la Carte Обед : 12.30 - 15.00
- A'la Carte Ужин : 19.00 - 22.00

Бар и кондитерская «Sandalwood Bar & Patisserie»

В «Sandalwood Patisserie» вы сможете отведать все вкусы, которые подарят вам истинное наслаждение: начиная с необыкновенного аромата турецкого чая и свежесыпеченного печенья и заканчивая самыми качественными сортами вин и специальными закусками, которые будут сопровождаться восхитительным видом на вечерний закат.

Круглосуточное обслуживание

Бар «Jade Pool Bar»

Обслуживается с 10.30 до 18.30 с предоставлением местных и зарубежных напитков, а также различных блюд.

Бар «In nity Pool Bar»

Обширное меню с большим выбором блюд и закусок удовлетворит вкусы всех посетителей. Обслуживается с 10.30 до 18.30 с предоставлением местных и зарубежных напитков, а также различных блюд.

Бар «Pier Bar»

Обслуживается с 10.30 до 18.30 с предоставлением местных и зарубежных напитков, а также различных блюд.



ТОПЛАНТ САЛОНЛАРИ

Мы располагаем современным и стильно оформленным бальным залом площадью 420 м², где вы можете провести незабываемые мероприятия для приглашенных, а также нашими студиями для встреч и совещаний с вместимостью от 5 до 70 человек.

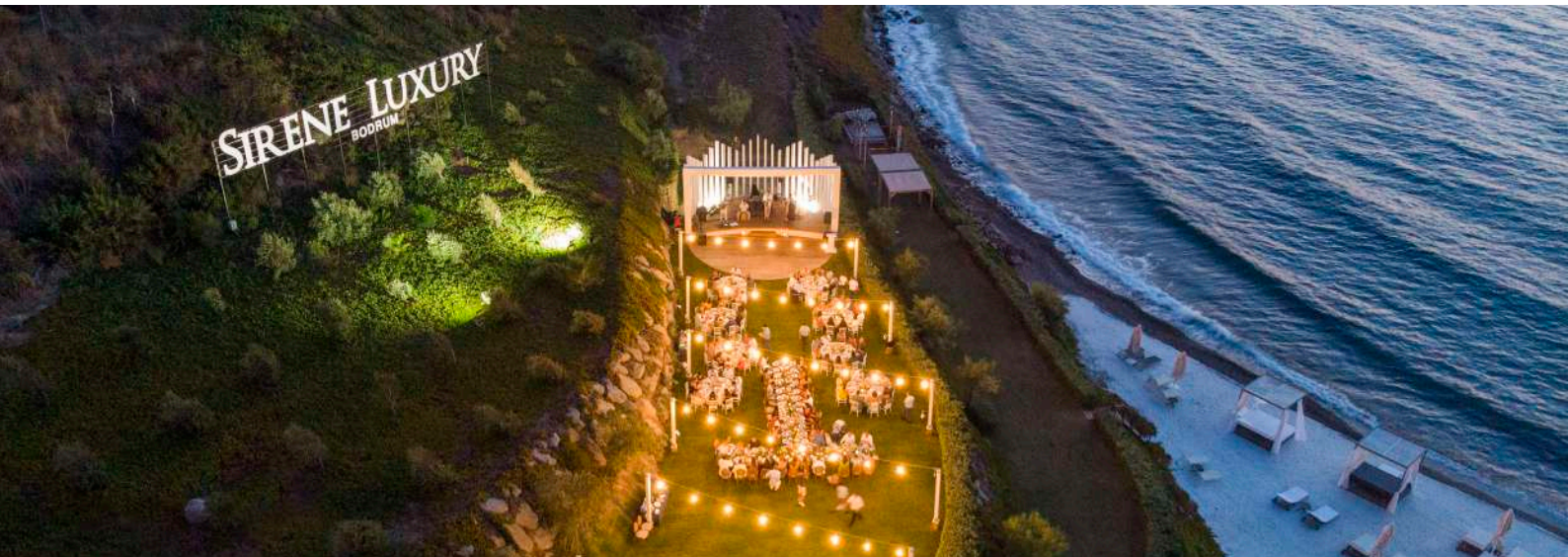
Залы	Расстановка типа театр	Расстановка типа класс	П-образная расстановка	Расстановка типа банкет	Размеры	Высота	М ²
Бальный зал	400	180	80	250	30x14	5,6	420
Студия 1	40	24	20	40	12x6	2,8	72
Студия 2	40	24	20	40	12x6	2,8	72
Студия 3	40	24	20	40	12x6	2,8	72
Студия 4	40	24	20	40	12x6	2,8	72
Студия 5	40	24	20	40	12x6	2,8	72

ОРГАНИЗАЦИЯ СВАДЕБ

Отпразднуйте самый лучший день своей жизни в «Sirene Luxury Hotel Bodrum» в сопровождении романтического заката.

Вместе с современным и стильным дизайном и непосредственным расположением возле бассейна способен принять до 250 человек.

Мы готовы воплотить ваши мечты в жизнь, а вы?



СПА & Фитнес

СПА

Мы предлагаем своим посетителям высочайший уровень релаксации, восстановления и изнеживания наших гостей в нашем спа-салоне площадью 2.700 м², в котором остается неизменной изысканная, но в то же время искренняя философия и индивидуальное понимание обслуживания отеля «Sirene Luxury Hotel Bodrum».

Мы располагаем 2-х этажным СПА-центром, который включает в себя соляную комнату, 3 помещения для скрабных процедур, 20 процедурных кабинетов и турецкую баню. Обслуживание осуществляется на просторной территории площадью в 2.700 м².

- Различные процедуры по уходу за лицом и телом
- Массаж
- Персонализированные пакеты услуг
- Процедурный кабинет для пар
- Маты татами
- Гидротерапевтическая ванна
- Сауна
- Биосауна
- Баня в деревенском стиле
- Финская баня
- Предлагаются такие услуги, как Vip Suit.

Фитнес

Мы располагаем оснащенные новейшим оборудованием «Life Fitness» студии для групповых занятий пилатес и йогой, разработанные в современном и стильном дизайне.

Наш спортивный центр оборудован ориентированным на результат новейшим оборудованием, благодаря которому вы сможете достичь поставленных вами целей в плане здорового образа жизни.

В нашем фитнес-центре имеются беговые дорожки, велотренажеры и силовые тренажеры.

